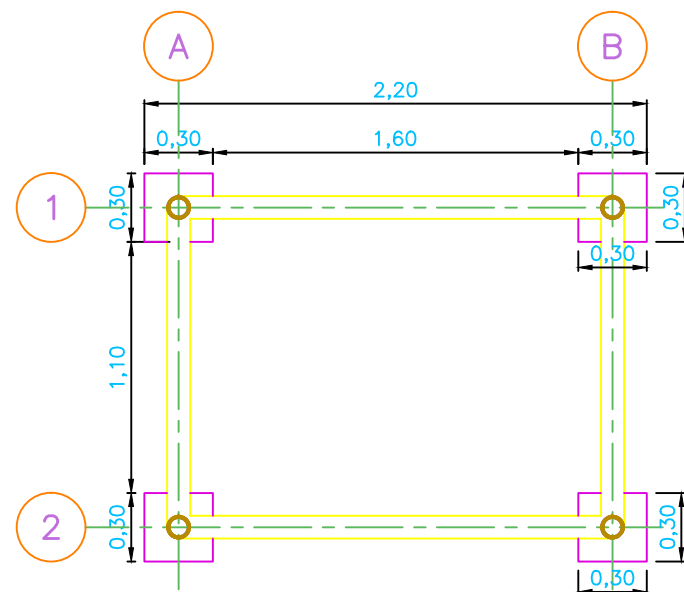
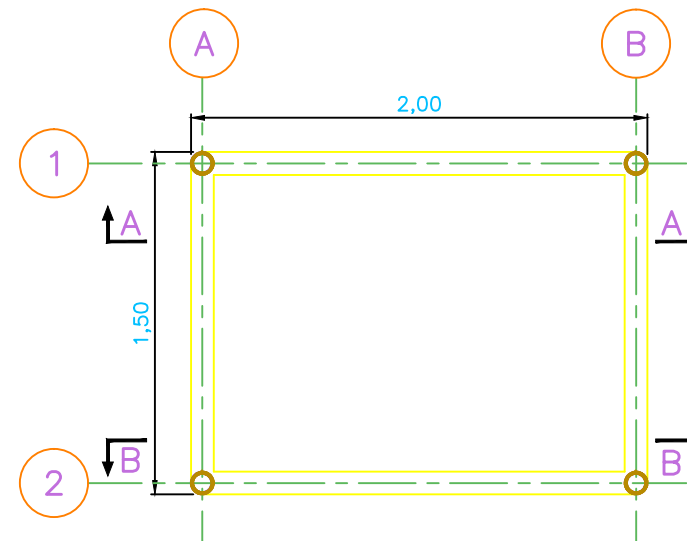


ISOMÉTRICO
SECADERO DE CAFÉ
ESCALA SIN

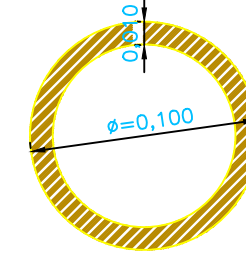


PLANTA CIMENTACIÓN
DIMENSIONES
ESCALA 1:20

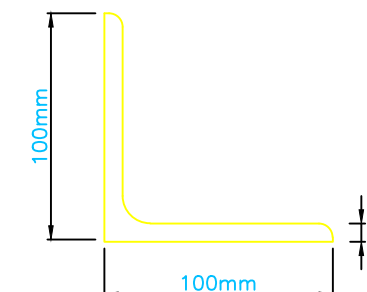
(Los elementos viga se encuentran en el Nivel +0.65)



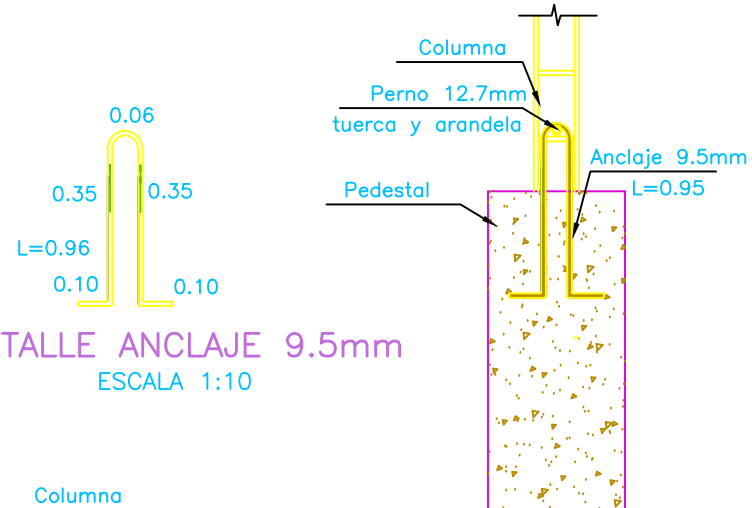
PLANTA CUBIERTA
DIMENSIONES
ESCALA 1:20



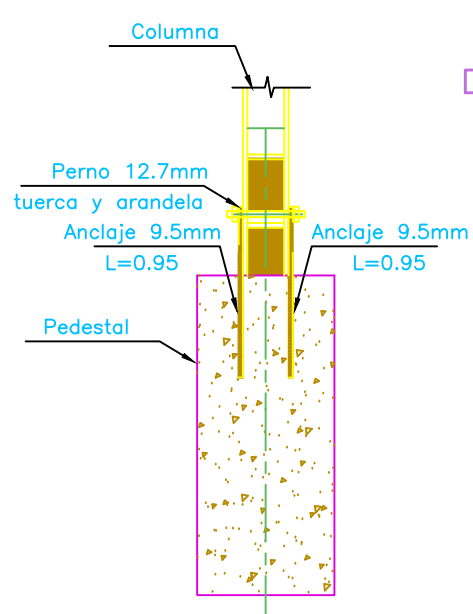
SECCION TÍPICA
VIGAS Y COLUMNAS
ESCALA 1:2



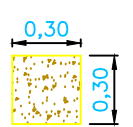
L 100X100X6mm
ESCALA 1:2



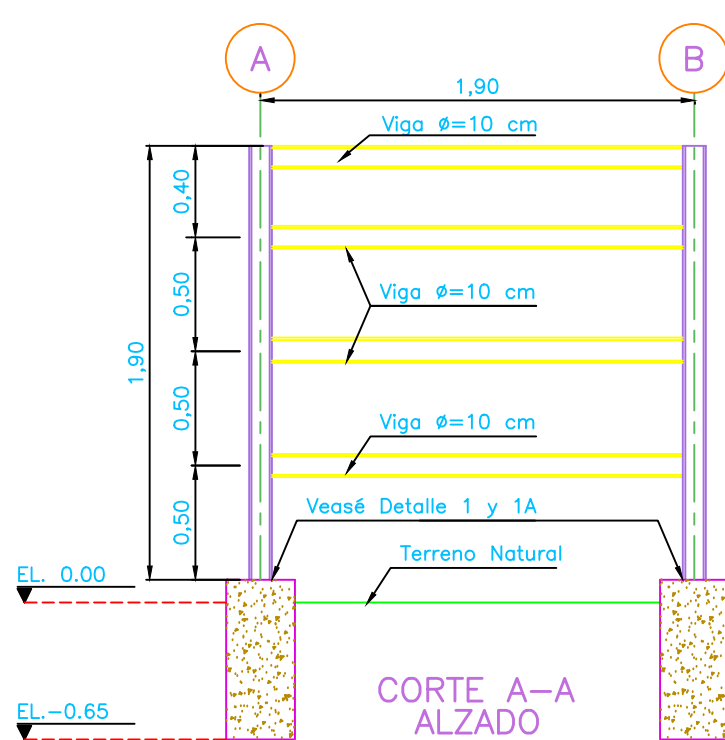
DETALLE 1A CONEXIÓN
COLUMNA A PEDESTAL
ESCALA 1:10



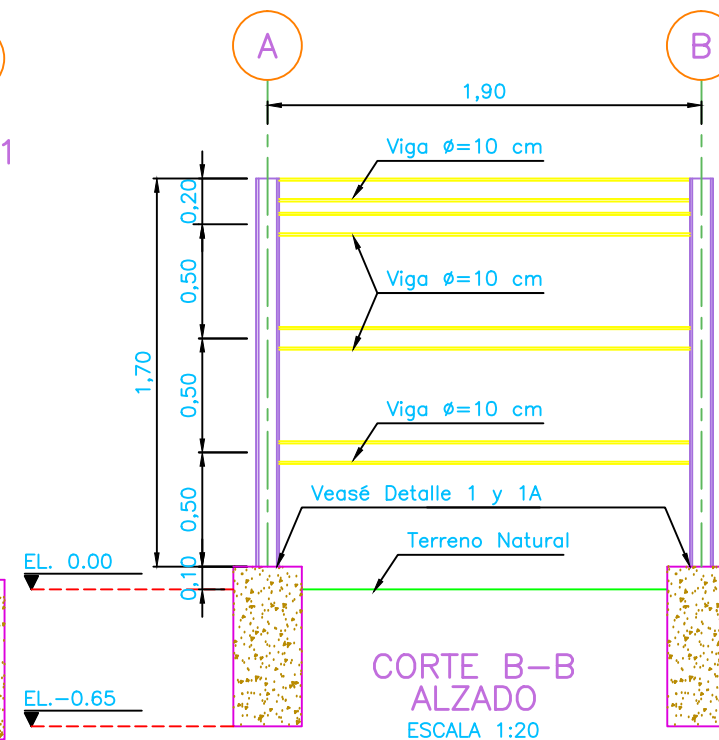
DETALLE 1 CONEXIÓN
COLUMNA A PEDESTAL
ESCALA 1:10



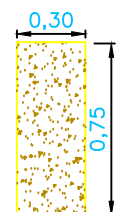
DIMENSIONES PEDESTAL
PLANTA
ESCALA 1:20



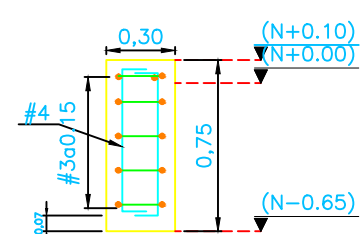
CORTE A-A
ALZADO
ESCALA 1:20



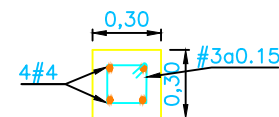
CORTE B-B
ALZADO
ESCALA 1:20



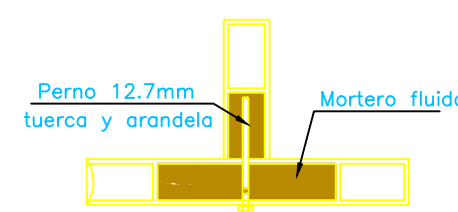
DIMENSIONES PEDESTAL
ALZADO
ESCALA 1:20



REFUERZO PEDESTAL
ALZADO
ESCALA 1:20



REFUERZO PEDESTAL
PLANTA
ESCALA 1:20



DETALLE 2 CONEXIÓN TIPO
SIMÓN VELEZ MODIFICADO A 90°
ESCALA 1:10

NOTAS	
1.	Las dimensiones mostradas están dadas en metros, excepto otra indicación
2.	Materiales Concreto $f'c = 21MPa$ Mortero de relleno $f'c = 21MPa$ Acero de refuerzo $f_y = 420MPa$ Guadua Estructural NSR-10 G.12.7.3 Esfuerzos Admisibles y Módulo de elasticidad Tablas G12.7.1 y G.12.7.2(NSR-10) Platinas, ángulos ASTM A36, Pernos de anclaje ASTM A325 deben tener un tratamiento anticorrosivo
3.	Recubrimiento acero de refuerzo pedestales 7,5cm
4.	Capacidad portante a garantizar 5 t/m ² (5UKPa)
5.	PARAMETROS DE DISEÑO Diseño según Norma NSR-10, DECRETO 926 DE 2010 Zona de amenaza sísmica Alta Coeficiente de disipación sísmica $R = 2$

PROYECTO: SECADERO DE CAFÉ CONSTRUIDO EN GUADUA		
DIRECCIÓN: RIVERA - HUILA (caract. típicas región cafetera en Colombia)		
CONTENIDO: PLANTAS DE CIMENTACIÓN, PLANTA DE CUBIERTA, ALZADOS Y DETALLES DE LA SECCIÓN EN GUADUA		
DISEÑO : Marlio Marín R.		
ESCALA: INDICADAS	FECHA: ENERO 2015	PLANO: PL-EST-01