



# IMPACTO DE LA DINAMICA MIGRATORIA VENEZOLANA EN EL CONTEXTO DE LOS PROGRAMAS SOCIALES DEL MUNICIPIO DE TOCANCIPA - CUNDINAMARCA

CRISTYAN JAIR BAEZ ARCILA

Facultad de Ciencias Económicas - Alta Gerencia

# Contenido

1. Problema de Investigación .....
2. Objetivos .....
3. Fundamentación Teórica .....
4. Metodología .....
5. Resultados y Discusión .....
6. Conclusiones y recomendaciones .....

# 1. Problema de Investigación



## 2. Objetivos de Investigación

- **Objetivo General:**

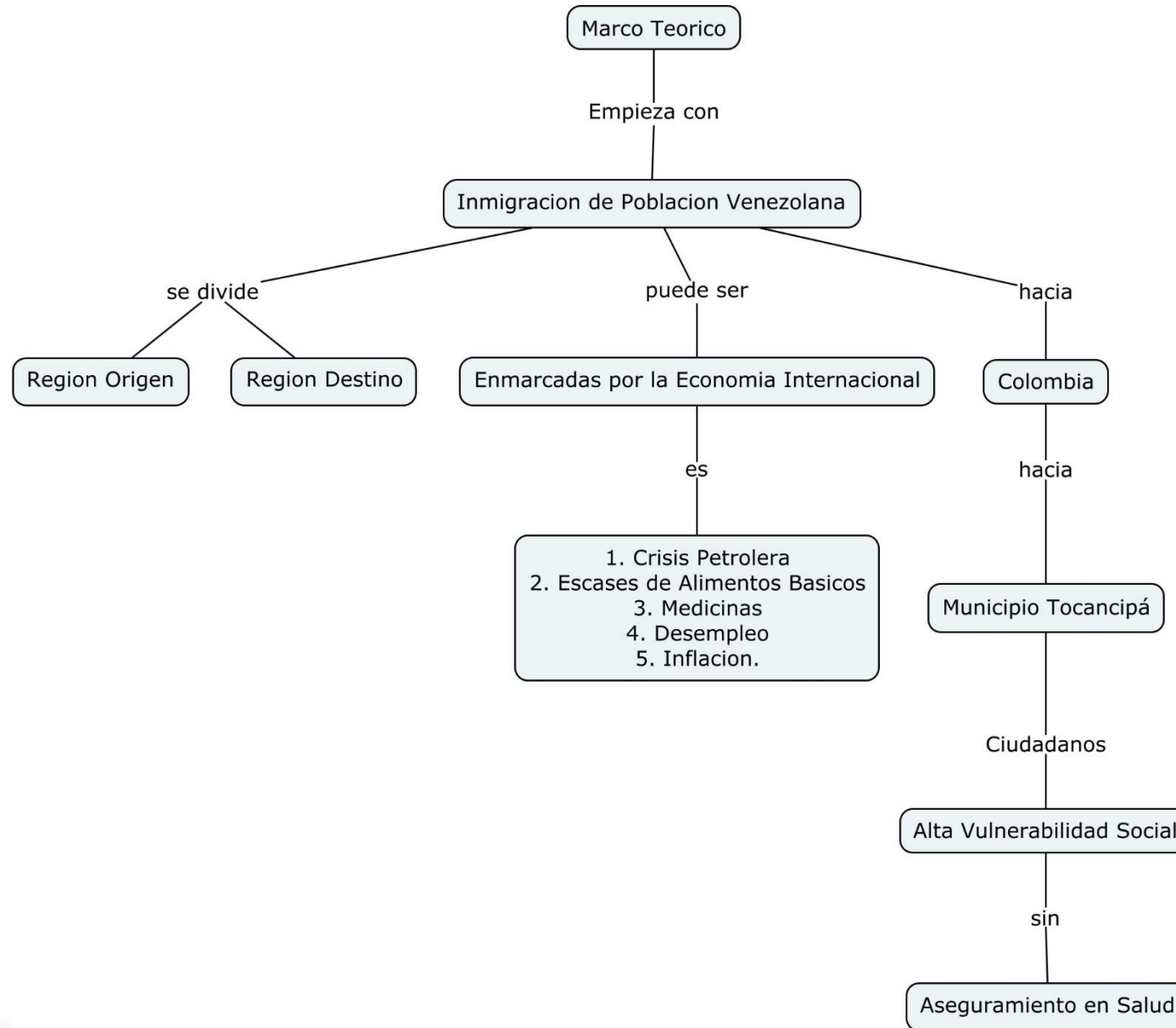
Evaluar el impacto económico en el Municipio de Tocancipá – Cundinamarca, por la inmigración de ciudadanos Venezolanos.

## 2. Objetivos de Investigación

- **Objetivos Específicos:**

1. Analizar como contribuye el Gobierno Municipal a contrarrestar la problemática de venezolanos que deciden quedarse en el Municipio.
2. Conocer el porcentaje de la población Tocancipeña, es la más afectada por la Migración de Venezolanos.
3. Analizar los programas sociales que tienen gran afectación económica por la entrega de subsidios a la población Venezolana.

# 3. Fundamentación Teórica



## 4. Metodología

Diseño

- Método Inductivo

Población

- Real

Instrumentos

- Descriptivo
- Explicativo

Procedimiento

- Análisis Bases de Datos

# 5. Resultados y Discusión

PROGRAMA DE SALUD PUBLICA	NUMERO DE POBLACION MIGRANTE BENEFICIARIA		Analisis Horizontal 2017-2018	
	2017	2018	Variacion Absulta	Variacion Relativa
Salud Sexual y Reproductiva. Proyecto de planificacion Familiar metodo Jaydess	19	36	17	47%
Asesoría Planificación Familiar por Enfermera Jefe	19	36	17	47%
Programa Complementación Nutricional Gestantes Bajo de Peso	11	18	7	39%
Programa Complementación Nutricional menores de 5 años	12	15	3	20%
Valoración por Nutricionista Secretarai de Salud	23	33	10	30%
Atención por Médico Familiar Secretaria de Salud mujeres gestantes : control prenatal	17	39	22	56%
Atención por Médico Familiar Secretaria de Salud menores de 5 años con presencia de enfermedades prevalentes de la Infancia	10	26	16	62%
Atención por Médico Familiar Secretaria de Salud otros grupos de edad por presentar enfermedades generales	15	52	37	71%
ERA	9	15	6	40%
Visitas Familiares por Enfermera Jefe, Detección del riesgo	45	78	33	42%
Visitas Familiares por auxiliar en Salud Pública , Detección del riesgo	49	89	40	45%
<b>TOTAL</b>	<b>229</b>	<b>437</b>	<b>208</b>	<b>48%</b>



## 5. Resultados y Discusión

Al realizar un análisis horizontal de cada uno de los programas de salud pública en los cuales se les brindo atención a la Población Venezolana, se puede realizar los siguientes aportes:

El programa que más tuvo variación porcentual fue (Atención por Medico Familiar Secretaria de Salud otros grupos de edad por presentar enfermedades generales), donde presenta un 71%.

El segundo con un 62% fue (la atención por médico familiar menores de 5 años con presencia de enfermedades prevalentes de la infancia).

## 5. Resultados y Discusión

<b>No. Personas Venezolanas Atendidas en Salud Publica Municipio Tocancipá AÑO 2018</b>		
Salud Sexual y Reproductiva. Proyecto de planificacion Familiar metodo Jaydess	36	8%
Asesoria Planificacion Familiar por Enfermera Jefe	36	8%
Programa Complementacion Nutricional Gestentes Bajo de Peso	18	4%
Programa Complementacion Nutricional menores de 5 años	15	3%
Valoracion por Nutricionista Secretarai de Salud	33	8%
Atencion por Medico Familiar Secretaria de Salud mujeres gestantes : control prenatal	39	9%
Atencion por Medico Familiar Secretaria de Salud menores de 5 años con presencia de enfermedades prevalentes de la Infancia	26	6%
Atencion por Medico Familiar Secretaria de Salud otros grupos de edad por presentar enfermedades generales	52	12%
Atencion por Medico Pediatra Secretaria de Salud menor de 5 años por presentar EDA-ERA	15	3%
Visitas Familiares por Enfermera Jefe, Deteccion del riesgo	78	18%
Visitas Familiares por auxiliar en Salud Publica , Deteccion del riesgo	89	20%
<b>TOTAL</b>	<b>437</b>	<b>100%</b>



## 5. Resultados y Discusión

En el año 2018 el programa que tuvo gran relevancia con un total de 89 personas donde representa un 20% fue el programa de Visitas Familiares por auxiliar en Salud Publica , Detección del riesgo; seguido por un 18% del programa Visitas Familiares por Enfermera Jefe, Detección del riesgo.

# 5. Resultados y Discusión

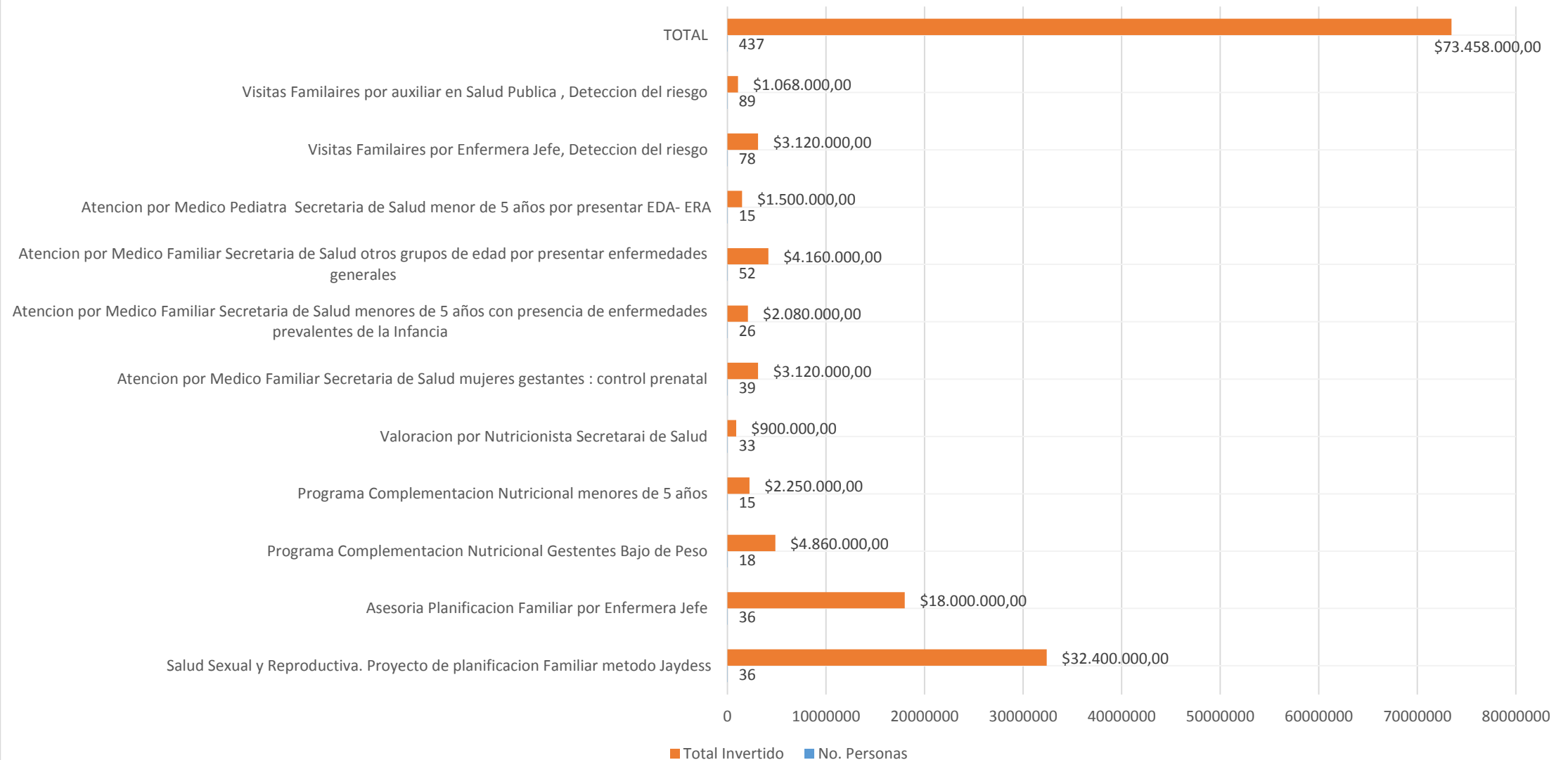
## Costos Anuales por Persona Venezolanas - Atendidas en Salud Publica Municipio Tocancipá

PROGRAMA DE SALUD PUBLICA	2017		2018	
	COSTOS POR PERSONA	TOTAL	COSTOS POR PERSONA	TOTAL
Salud Sexual y Reproductiva. Proyecto de planificacion Familiar metodo Jaydess	\$ 900.000	\$ 17.100.000	\$ 900.000	\$ 32.400.000
Asesoria Planificacion Familiar por Enfermera Jefe	\$ 500.000	\$ 9.500.000	\$ 500.000	\$ 18.000.000
Programa Complementacion Nutricional Gestentes Bajo de Peso	\$ 270.000	\$ 2.970.000	\$ 270.000	\$ 4.860.000
Programa Complementacion Nutricional menores de 5 años	\$ 150.000	\$ 1.800.000	\$ 150.000	\$ 2.250.000
Valoracion por Nutricionista Secretarai de Salud	\$ 60.000	\$ 1.380.000	\$ 60.000	\$ 900.000
Atencion por Medico Familiar Secretaria de Salud mujeres gestantes : control prenatal	\$ 80.000	\$ 1.360.000	\$ 80.000	\$ 3.120.000
Atencion por Medico Familiar Secretaria de Salud menores de 5 años con presencia de enfermedades prevalentes de la Infancia	\$ 80.000	\$ 800.000	\$ 80.000	\$ 2.080.000
Atencion por Medico Familiar Secretaria de Salud otros grupos de edad por presentar enfermedades generales	\$ 80.000	\$ 1.200.000	\$ 80.000	\$ 4.160.000
Atencion por Medico Pediatra Secretaria de Salud menor de 5 años por presentar EDA-ERA	\$ 100.000	\$ 900.000	\$ 100.000	\$ 1.500.000
Visitas Familiares por Enfermera Jefe, Deteccion del riesgo	\$ 40.000	\$ 1.800.000	\$ 40.000	\$ 3.120.000
Visitas Familiares por auxiliar en Salud Publica , Deteccion del riesgo	\$ 12.000	\$ 588.000	\$ 12.000	\$ 1.068.000
<b>TOTAL</b>		<b>\$ 39.398.000</b>		<b>\$ 73.458.000</b>



# 5. Resultados y Discusión

**Tabla Costos Anuales por Persona Venezolanas - Atendidas en Salud Publica Municipio Tocancipá 2018**



# Conclusiones y Recomendaciones

## Conclusiones

- El Municipio de Tocancipá principalmente la Secretaria de salud ha tenido que replantear sus intervenciones de Salud Individual y Familiar en la Atención de Familias provenientes de Venezuela garantizando el Derecho Humano.
- No se puede ser ajeno a la realidad que vive el pueblo venezolano.
- En el campo de atención en salud, se incluye la necesidad de mejorar la respuesta en salud pública y de incrementar el aseguramiento para los migrantes.

## Recomendaciones

- Acelerar la afiliación al Régimen Subsidiado en Salud.
- Se sugiere también la aplicación de un plan de financiamiento que sea integrado con recursos de cooperación, regalías, sector privado, etc.
- Ampliar la red de prestación de servicios en salud, esto incluye fortalecer y ampliar la red hospitalaria.
- Por ultimo de debe plantear una iniciativa internacional para atender a los refugiados que vienen desde Venezuela, con recursos de los Estados Unidos, de España y varios países latinoamericanos.



Muchas Gracias